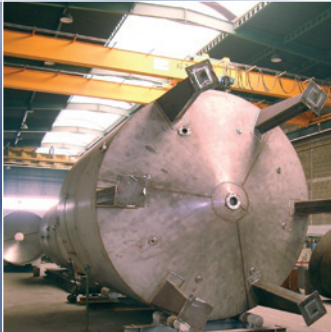


# DENIS somain



**Partenaire dans la  
réalisation de vos projets  
CONCEPTION et FABRICATION**

**DENIS - SOMAIN**  
ZI de Monterrat - B.P. 13  
42501 Le Chambon-Feugerolles  
c e d e x F R A N C E  
Tél : +33 477 405 430  
Fax : +33 477 405 431  
Web : [www.denis-somain.com](http://www.denis-somain.com)  
E-mail : [mail@denis-somain.com](mailto:mail@denis-somain.com)

# DENIS somain

La société DENIS-SOMAIN réalise tout ou partie de la conception, la fabrication et l'installation de systèmes industriels livrés clés en main.

Chaudronnerie implantée à proximité de Saint-Etienne sur plus de 10 000 m<sup>2</sup> couverts, DENIS-SOMAIN compte 120 salariés.

Nos ateliers répartis sur 5 halls avec 8,50 mètres sous crochet sont équipés des matériels suivants :

- Une unité d'oxycoupage,
- Une découpe laser de 5200 W,
- Une potence de soudage automatique,
- Plieuses à commande numérique,
- Rouleuses,
- Presses,
- Une capacité de levage de 30 tonnes,
- Poinçonneuses,
- Un atelier mécanique (tours, fraiseuses, perceuses),
- Un atelier automatisme,
- Un atelier hydraulique,
- Une grue automotrice de 25 tonnes.

Notre bureau d'études de 12 personnes conçoit les solutions dont vous avez besoin.

Inscrite dans une tradition de qualité, notre société est certifiée ISO 9001 version 2008. Cette certification garantit la qualité de nos productions et le suivi de nos filières d'approvisionnement et de distribution. Nous améliorons en continu nos process de conception et de fabrication afin de fournir un service complet et optimisé.

Qu'il s'agisse d'une fabrication, d'une étude ou d'une prestation globale, DENIS-SOMAIN se montrera un partenaire de valeur pour mener vos projets à terme.

5 halls, soit 10 000 m<sup>2</sup> couverts

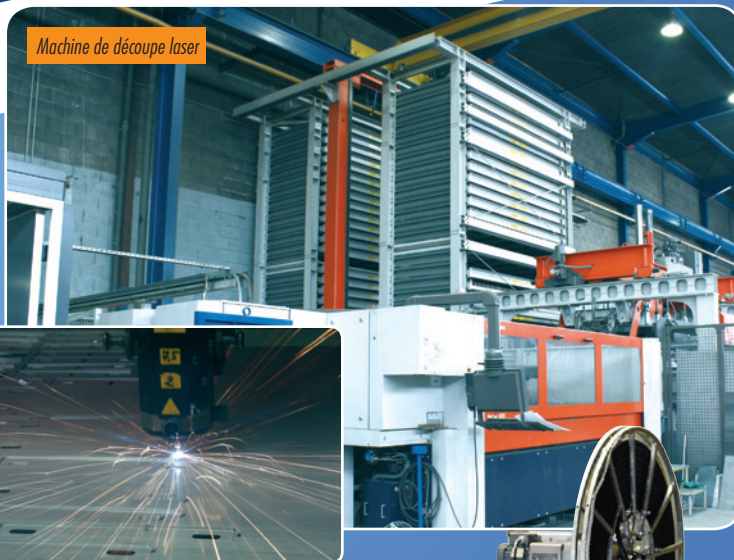


Robot de soudure SAF



# Conception & réalisation

## Livraison clés en main



*Machine de découpe laser*



*Etudes et automatismes*

EURO-QUALITY SYSTEM



ISO 9001  
VERSION 2008

## Manutention automatique

### Manutention lourde

**C**harriot de manutention automatique pour le chargement, le transfert et le déchargement des coils.



○ Chariot automatique pour le transfert et chargement de bobines d'acier de 11 tonnes. (ARCELOR MITTAL)

### Transfert automatisé

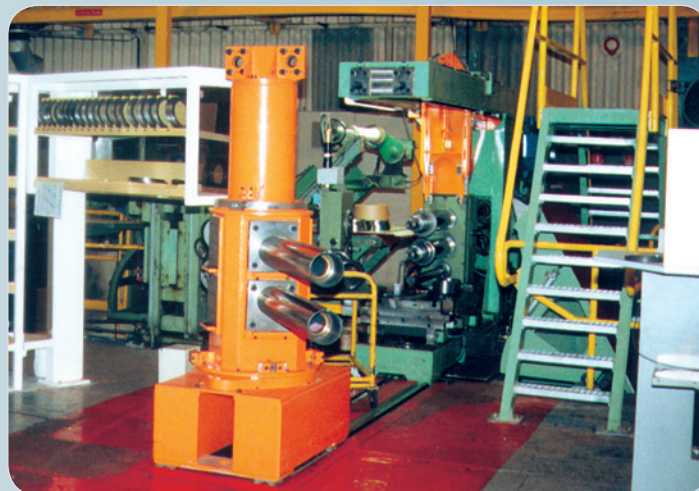


○ Chariot automatique de transfert pour bobines de fils d'acier (UGITECH)

**E**nsemble de chariots automatiques assurant le transfert des bobines entre les lignes de décapage et le conditionnement via les postes de contrôle

### Optimisation des lignes de production

**N**ous étudions et fournissons une solution sur mesure pour la mécanisation et la mise en sécurité des postes de travail.

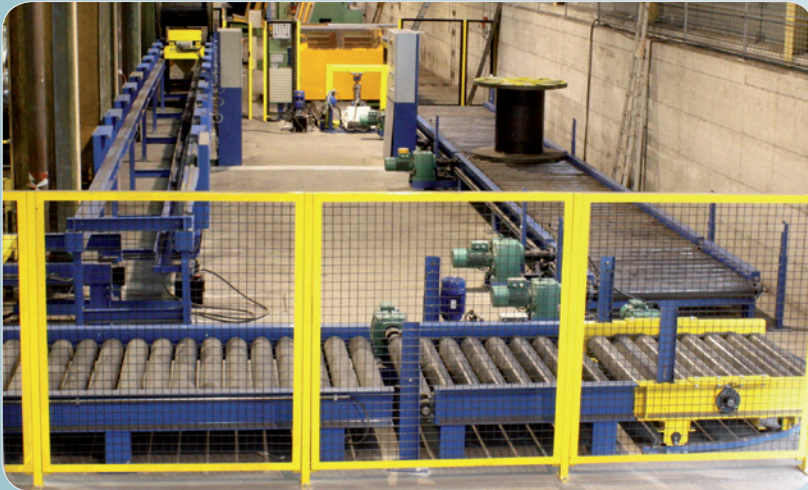


○ Changement automatisé des outils d'une ligne de refendage (ARCELOR MITTAL).



## Manutention automatique

### Convoyeurs



Circuit de bobines de fil acier (ACOR)

Systèmes de manutention automatisés constitués de tables à rouleaux motorisés, basculeurs et transferts par tables pivotantes. Stockage réalisé par chariot avec plateau éleveur.

### Convoyeurs spéciaux

Installation de convoyeurs à bandes ou à rouleaux pour la manutention de matériels ou matériaux divers.

Ces convoyeurs assurent le transfert, le retournement, la mise en rame et le chargement des produits.



Convoyage et manutention de briques. (IMERYS STRUCTURE)

### Basculeur



Sortie de traitement thermique (UGITECH)

DENIS-SOMAIN conçoit les équipements de manutention pour les produits de toutes dimensions.

- Retourneurs
- Basculeurs
- Empileurs
- Stockeurs

## Chaudronnerie industrielle

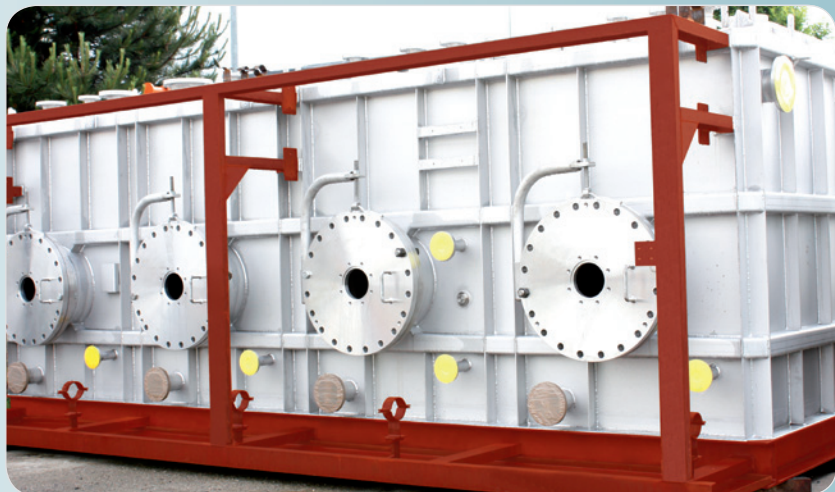
### Trémies & Bacs

Trémies de réception et bacs de stockage en acier, inox ou aluminium pour produits pulvérulents, liquides, granuleux ou pâteux.

Note de calcul suivant EN ou ASME.

Réception par tierce partie : (APAVE, SOCOTEC, DNV...).

Revêtement de surface : sablage, protection par peinture époxy ou polyuréthane, métallisation au zinc, ou revêtements spéciaux sur demande.



○ Bac de maturation (TOTAL)

### Silos de stockage



○ 6 Silos Ø 2500 mm capacité 50 m³ (CAMPENON)

Silos standards sur pieds, Ø 1800 à 3600 mm ou suivant vos spécifications sur charpente métallique ou jupe porteuse.

Fabrication monobloc en atelier jusqu'à Ø 5000 mm pour un volume de 400 m³ et sur site jusqu'à 1500 m³.

Matières : acier carbone et inoxydable ou combiné avec matériaux composites.

Installations clés en main avec manutention mécanique ou pneumatique.

### Appareils à pression

Fabrication suivant DESP ou autres codes (ASME, ASIT).

Épaisseur de viroles de 3 à 30 mm en acier au carbone ou acier inoxydable.

Notes de calcul et dossiers constructeurs réceptionnés par organisme notifié (APAVE, DNV).

Soudeurs qualifiés toutes positions suivant NFEN 287-1.

Atelier d'épreuves hydrauliques.



○ Stérilisateur sous pression Ø 2400 mm - volume 70 m³ réceptionné suivant DESP (ACB HYDROLOCK)



## Pièces de grandes dimensions

### Retrofitting



Porte d'écluse de Beauchastel hauteur 12 mètres (Rhône)

Nous réhabilitons les unités industrielles de petites et grandes dimensions :

- Démontage
- Etudes
- Mise aux normes
- Fabrication en atelier
- Remontage

### Fours industriels

Fabrication de pièces de grandes dimensions sur plan ou suivant cahier des charges client.



Four industriel avec garnissage en fibres réfractaires (SERMAS).

### Souffleries



Soufflerie de 104 tonnes pour tester l'aérodynamisme des formules 1 (LIGIER)

Pièce chaudronnée de forme spécifique pour conduire un filet d'air continu et sans turbulence dans la section de test.

Préfabriqué dans nos ateliers puis assemblé sur site.

DENIS-SOMAIN a ainsi réalisé une soufflerie de 400 tonnes pour l'écurie BENETTON.

## Stockage en vrac

### Silos & trémies à fond plat avec extracteur

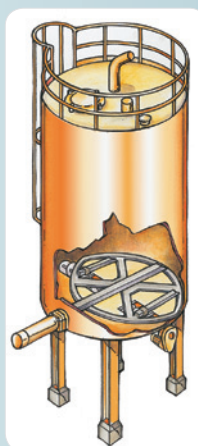
Pour tous produits d'extraction difficile : boues déshydratées, farines animales, déchets divers, produits pâteux...

Silos en acier ou inox, trémie en béton avec cadre extracteur coulissant en acier ou inox.

Etudes, réalisation, montage et mise en route. Installations livrées clés en main avec équipements de manutention périphériques (vis d'extraction, pompes, centrales hydrauliques...).



Module pilote de viscosification offshore (TOTAL ANGOLA)



Silos jumeaux 2 x 240 m<sup>3</sup> avec extension du bâtiment (ADISSEO).

### Unités clés en main

DENIS-SOMAIN construit des unités clés en main pour tous les secteurs de l'industrie offshore et onshore, chimie, cimenterie, environnement...

Prise en compte de référentiels complexes (spécifications client, normes applicables, réglementations françaises ou étrangères). Gestion contractuelle et dossiers constructeurs en anglais.

### Mélangeurs & Sécheurs

Mélangeurs à cuve tournante horizontale. Remplissage et dépotage par vis d'Archimède : mélange rapide et homogène. Vidange intégrale. Modèle de Ø 1000 à 3000 mm en inox 304L ou 316L.

Sécheurs à 2 arbres à lit fluidisé. Capacité de 1 à 3 tonnes suivant cahier des charges clients.



Intérieur d'un mélangeur



Sécheur à 2 arbres



## Matériels tractés

### Tour de contrôle mobile



Tour de contrôle aérien mobile avec nacelle d'accès (TWIST)

Conçue et développée pour le compte de la société TWIST, cette tour mobile peut atteindre une hauteur de 14 mètres et permet de fournir un service de contrôle du trafic aérien flexible et rapidement opérationnel.

En position repliée, la tour mobile est compatible avec les gabarits routiers et aériens permettant son transfert rapide sur les lieux d'exploitation.



### Remorques spéciales

Remorques, tank trailer (50 ou 80 m<sup>3</sup>), acid tank trailers destinés au transport d'acide chlorhydrique, unités mobiles de transport et de mélange d'acide suivant spécification du client.

Equipements homologués pour le transport routier.



Tank trailer de 50 m<sup>3</sup> (BJSP)

### Remorques bananes



Banana trailer 27 m<sup>3</sup> (OIES)

Matériels destinés au transport de produits pulvérulents sur route et tous chemins.

Fabrication en acier avec une capacité de 27 et 35 m<sup>3</sup>

Equipement autonome avec compresseur, tuyauteries, vannes, flexibles...

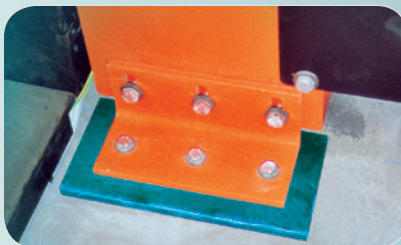
## Résine INTERFACE®

Ultra-performante et fiable.

DENIS-SOMAIN commercialise et met en œuvre une résine époxy permettant le calage précis de machines, rails, charpentes, broyeurs, presses, pilons, laminoirs, etc. ...

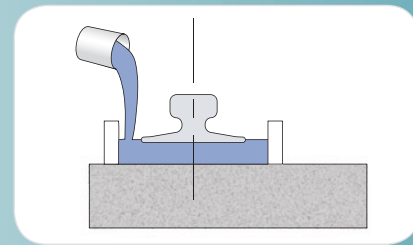
Dans certains cas, pour s'affranchir des scellements, DENIS-SOMAIN a mis au point une technique de collage des équipements sur sol en béton.

INTERFACE® est également utilisée pour le renforcement des structures et des massifs en béton.

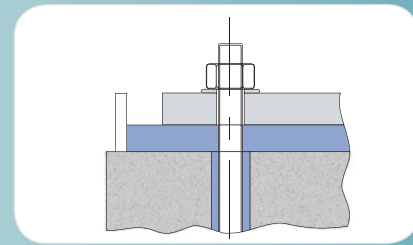


Collage

Calage



Scellement



Différentes mises en œuvre de la résine INTERFACE®

## Structures métalliques



Dômes de planétariums

Dômes métalliques en modules avec charpente support.

Réalisations de tailles diverses de 10 à 15 mètres de diamètre.

En option, passerelles de maintenance.

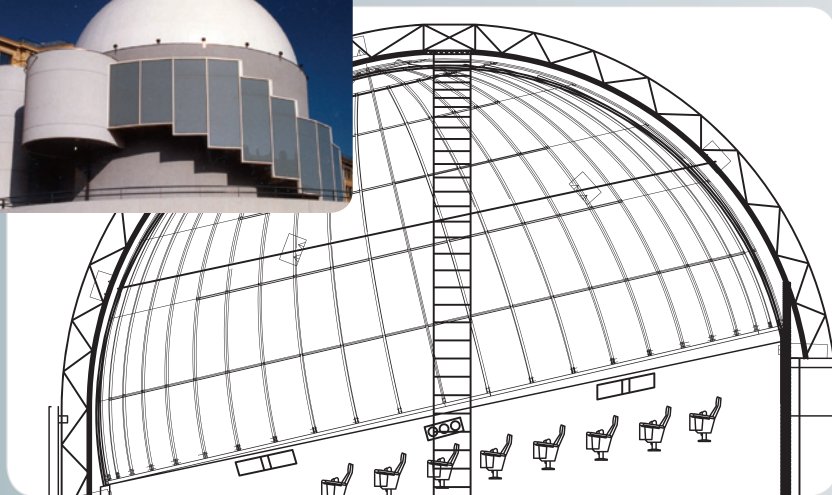


Schéma : coupe du planétarium de Rennes (Ø 15 m) [photo: planétarium de Saint-Etienne]



## Découpe laser

### Précision et puissance



Machine Laser et son magasin de stockage (capacité 40 tonnes de tôle)

Avec une puissance de 5200 Watts, cette machine à découpe laser peut traiter des tôles de 1500 mm par 3000 mm en :

- acier jusqu'à 25 mm
- inox jusqu'à 20 mm
- aluminium jusqu'à 12 mm

Elle peut découper les tubes de sections carrées, rectangulaires, ou rondes.

DENIS-SOMAIN est aussi équipé pour oxycouper vos pièces dans un format maximal de tôle de 2000 X 8000 mm, jusqu'à une épaisseur de 70 mm pour l'acier et 10 mm pour l'inox.

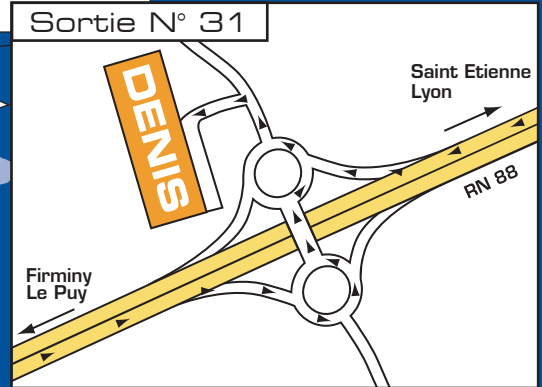
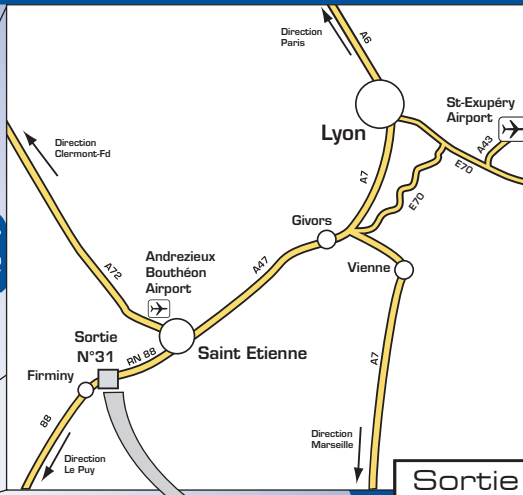
## Nos références

- ABB
- ACOR
- ADISSEO
- ALCAN
- ARCELOR MITTAL
- ASCOMETAL
- ATOCHEM
- BPB PLACO
- CALCIA
- CARBONE SAVOIE
- CGE
- CNR
- EDF
- ERAMET
- EUROCOPTER
- FCB
- FONDERIE
- FORGITAL
- HYDRO VEVEY
- HOLCIM
- IMERYS
- JORDAN PHOSPHATE MINES CO
- LAFARGE
- LE NICKEL
- MAROC PHOSPHORE
- METALLURGIQUE LE NICKEL
- MICHELIN
- OTV
- PUTZMEISTER
- RDF
- RHONE POULENC
- SNCF
- SNF FLOERGER
- SOLVAY
- SOLLAC
- TECHNIP
- UGITECH
- VALLOUREC
- VICAT

# Accès

## DENIS - SOMAIN

ZI de Monterrat - B.P. 13  
42501 Le Chambon-Feugerolles  
c e d e x F R A N C E  
Tél : +33 477 405 430  
Fax : +33 477 405 431  
Web : [www.denis-somain.com](http://www.denis-somain.com)  
E-mail : [mail@denis-somain.com](mailto:mail@denis-somain.com)



Groupe

# DENIS

*Notre groupe, à travers ses trois filiales construit  
les biens d'équipement pour l'industrie.  
N'hésitez pas à nous solliciter !*

**DENIS somain**



[www.denis-somain.com](http://www.denis-somain.com)

Chaudronnerie  
Bureau d'études  
Constructions mécaniques

**DENIS sertac**



[www.denis-sertac.com](http://www.denis-sertac.com)

Conception et réalisation de  
systèmes de stockage et de  
manutention de matières  
pulvérulentes en vrac

**somain**  
SECURITE



[www.somain-securite.com](http://www.somain-securite.com)

Conception et réalisation de  
systèmes de protection  
contre les chutes de hauteur